

Témoignage : Veinière

Un client doublement satisfait

L'entreprise Veinière a été créée il y a plus de 112 ans. Depuis, quelques trois générations Veinière ont pris le relais aux rênes de cette entreprise familiale. La société située à Oyonnax en France réalise aujourd'hui 98% de son chiffre d'affaires à l'export.

En 2000, Veinière fait l'acquisition d'une nouvelle machine qui crée de *nouveaux besoins* en logiciels. Les techniciens ont tout d'abord utilisé les solutions disponibles sur les autres machines puis l'entreprise s'est tournée vers le logiciel Correl Draw. Les capacités du logiciel ont atteint leurs limites car cette solution n'était vraiment pas assez technique pour les besoins rencontrés.



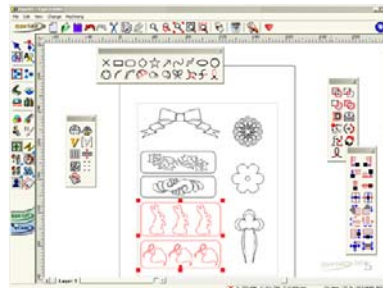
« l'expert qui veut faire des modèles complexes y arrive sans aucun problème »

L'**ergonomie** est le premier élément qui séduit l'équipe. Un écran dédié à chaque étape de la création est un outil pratique et précieux.

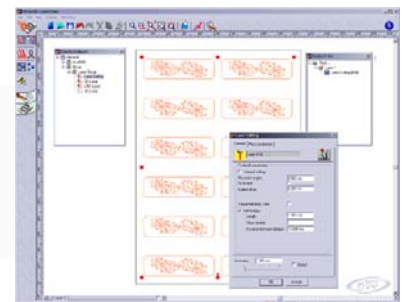
La puissance du **module 3D TypeArt** ainsi que les **capacités du mode usinage** renforcent cette première impression. A l'utilisation, la **palette favoris** facilite le travail et rend la création plus rapide.

Après quelques mois d'utilisation de **TypeEdit**, la facilité de prise en main et la qualité du design et des usinages impressionnent. La réalisation du dessin artistique et/ou technique est efficace, l'obtention de la pièce finale est rapide, « *on gagne en productivité* » (M. Pinard).

Les techniciens sont surpris de voir qu'en une seule journée il est possible à la fois de concevoir et d'obtenir une pièce finie !



type Edit



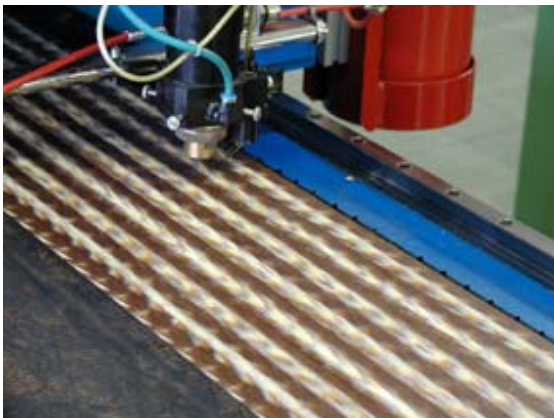
Encouragé par les recommandations d'autres utilisateurs, M. Veinière prend rendez-vous pour une démonstration des **solutions Type3**. La puissance du logiciel **TypeEdit** ainsi que ses *capacités techniques ET artistiques* convainquent l'ensemble du personnel de l'entreprise. Le bon de commande pour **TypeEdit** est signé dans la journée.



Moule conçu avec TypeEdit

La société Veiniere réalise ses pièces avec des machines à 3 ou 4 axes mais utilise également la méthode du thermoformage. Flexible, **TypeEdit** adapte ses capacités aux deux méthodes sans aucun problème et permet ainsi de *réaliser des pièces complexes et difficiles* et le logiciel est aussi utilisé pour la création des moules de ces pièces. M. Veiniere témoigne « **TypeEdit** est très convivial et surtout très facile d'accès, l'expert qui veut faire des modèles complexes y arrivent sans aucun problème et ce n'est pas réservé à une élite ».

Lors de l'acquisition de la machine de découpe laser en 2001, c'est tout à fait naturellement que Veiniere se tourne vers **Vision numeric** pour choisir **LaserType**. Son interface conviviale de même que sa puissance sont à la hauteur de celles de **TypeEdit**. De ce fait, la période d'apprentissage de **LaserType** est presque inexistante tant le logiciel est semblable et complémentaire à **TypeEdit**.



1. Découpe laser



2. Résultat de la découpe



3. Thermoformage



4. Résultat

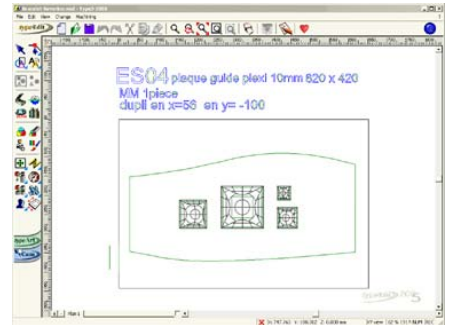
Au niveau de l'usinage, **TypeEdit** et **LaserType** répondent de loin aux attentes et aux besoins de la société Veiniere. Les parcours outils sont très bien pensés et gérés. Par rapport aux autres logiciels, **TypeEdit** et **LaserType** sont les seuls à guider l'opérateur de A à Z, depuis la création jusqu'à l'objet final, et à assurer une aide présente à chaque opération. M. Veiniere nous explique : « *aucun autre logiciel ne gère les phases de conception et le passage à l'usinage, c'est pourtant primordial pour la productivité et la qualité. Avec **TypeEdit** et **LaserType**, ces soucis d'efficacité et de qualité ne se posent pas* ».



1. Objet de départ



2. Thermoformage



3. Fichier de travail .VND

« aucun autre logiciel ne gère les phases de conception et le passage à l'usinage »



4. Usinage de l'emplacement des strass



5. Etape de polissage



6. Objet poli



7. Résultat final

Ce qui nous motive chez **Vision numeric** : une entreprise doublement satisfaite des **solutions Type3**.

Pour plus d'informations sur les solutions Type3, visitez www.type3.com