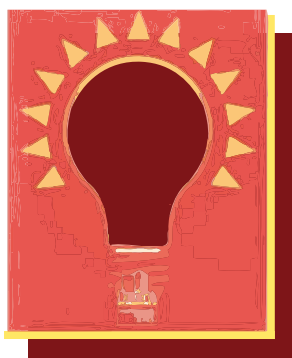
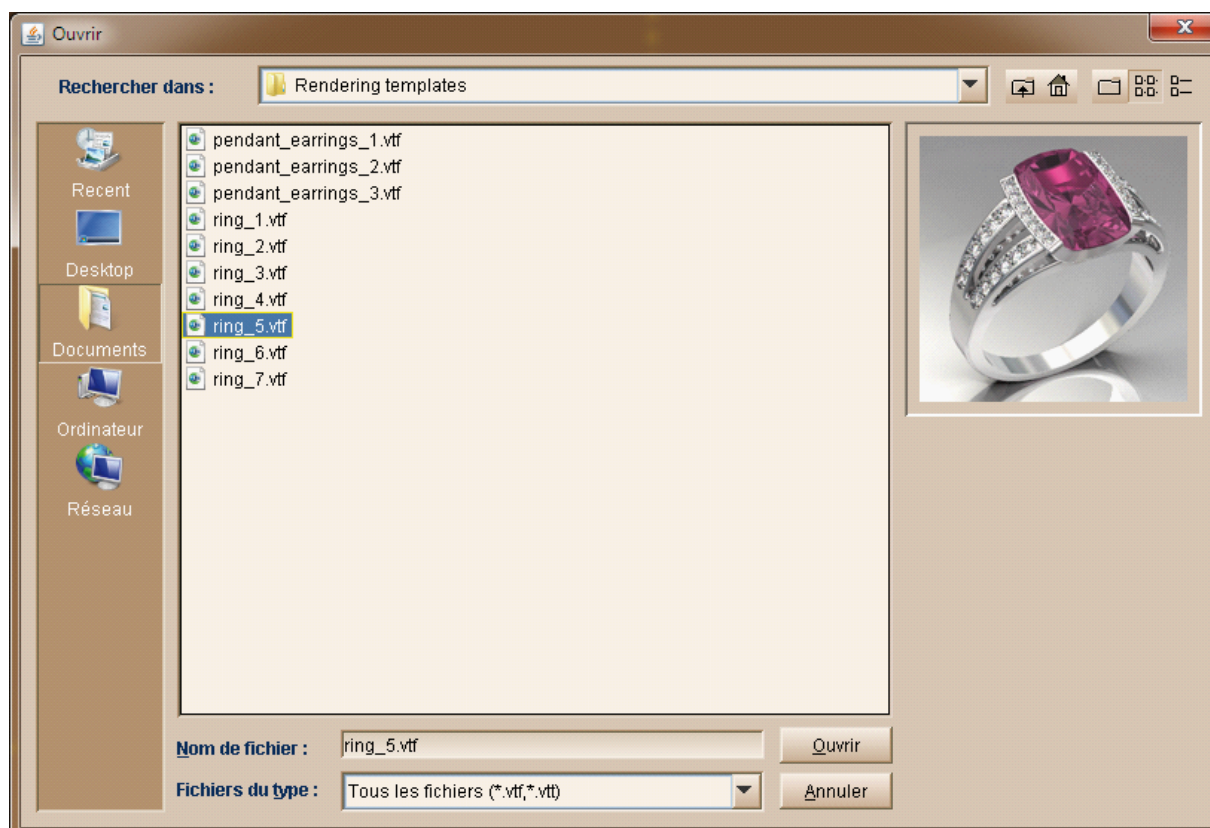
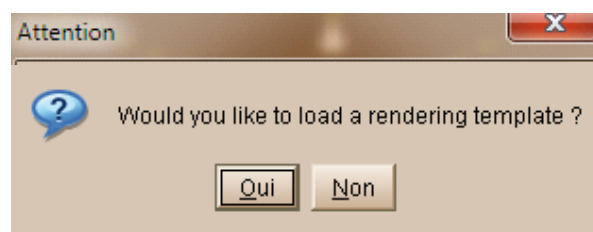


Trucos

**1. Un truco para realizar un buen renderizado**

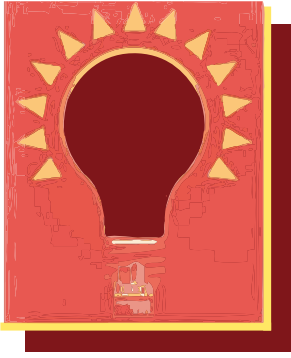
Posicione el ratón sobre la ventana
Pulsar el botón « si » a la pregunta



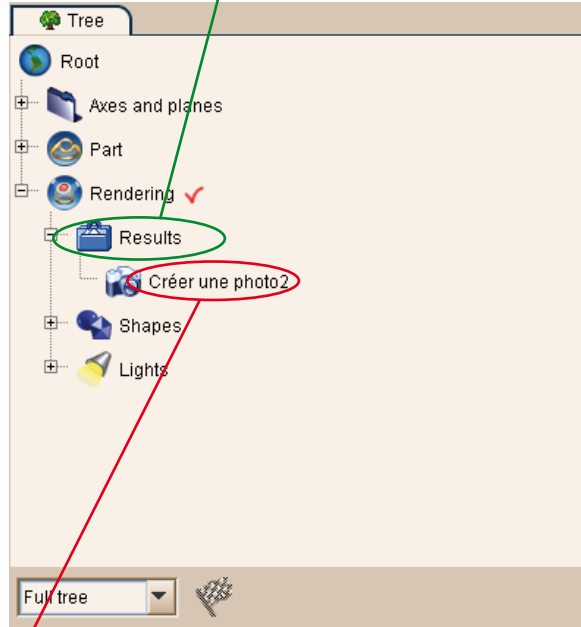
Después, seleccione el modelo ring_5 ya que generalmente el resultado obtenido es muy bueno.

Cuando el modelo esta cargado, vaya al árbol y abra la carpeta debajo del modulo rendering.

Trucos



Vaya a « results »

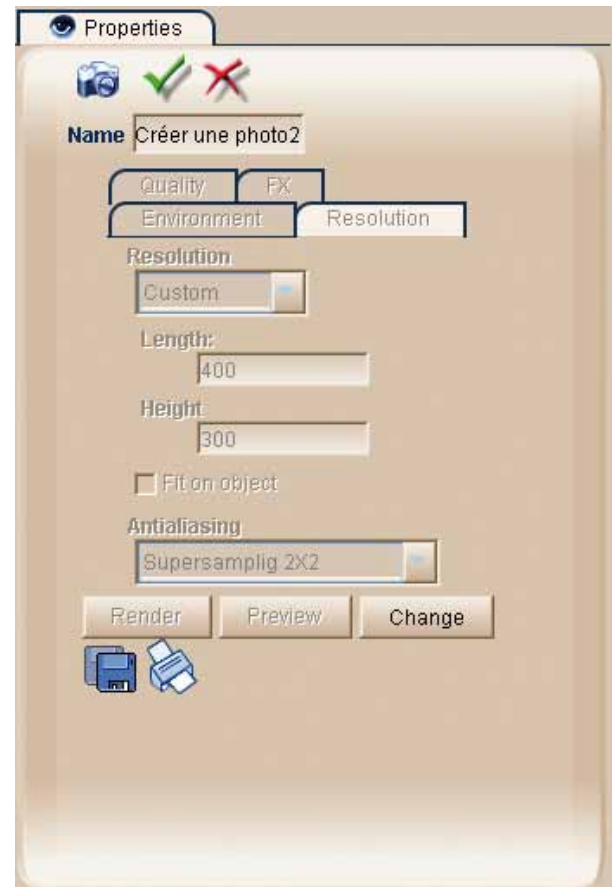


Haga doble clic en « crear una foto 2 »

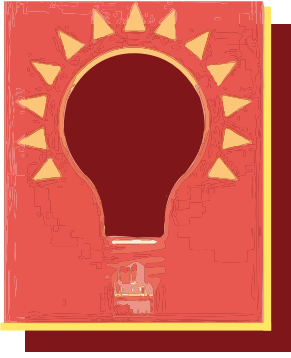
Entonces verá :



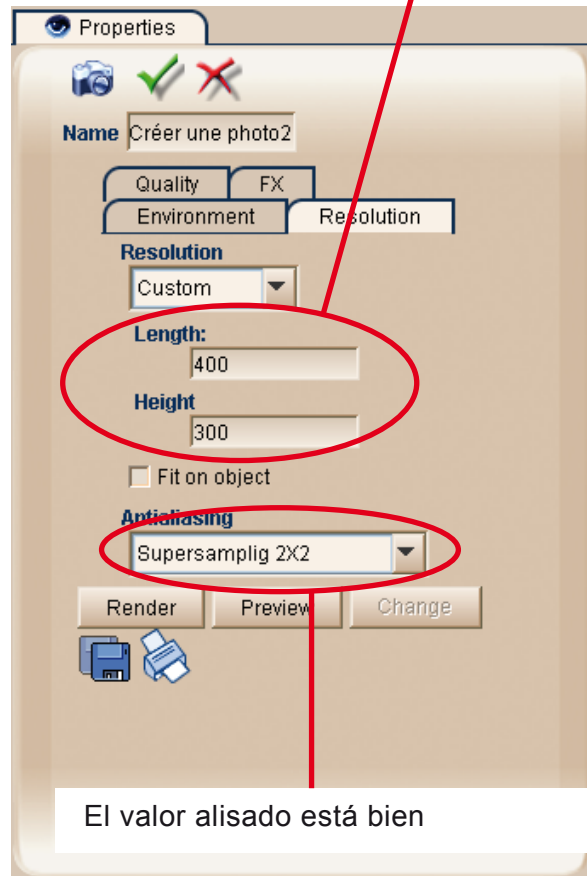
Pulse en el botón « cambiar »



Trucos

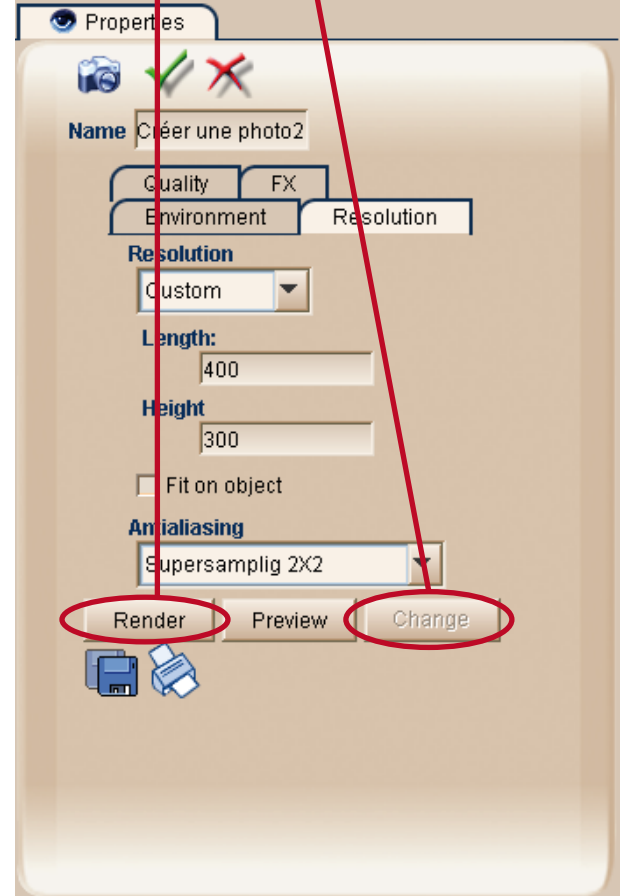


Aquí, ajuste las dimensiones del render.



Haced un clic de nuevo sobre el botón « cambiar » para que el botón « renderizado » se active.

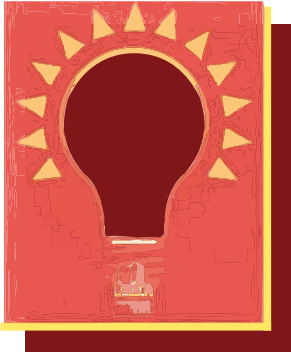
Haga clic de nuevo sobre el botón « cambiar » para activar el botón “renderizado”



Haced un clic sobre « renderizado » y 3DESIGN calculará el renderizado

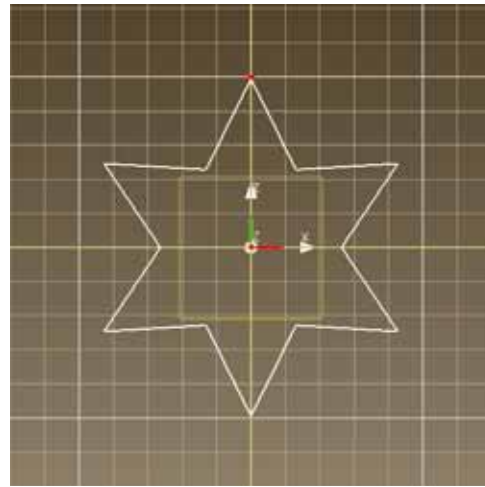
Antes de comenzar el renderizado: Utilizando el mismo procedimiento, puede usted cambiar otros parámetros

Trucos



2. Realizar una piedra a partir de una curva

En un esbozo, dibuje la forma de la piedra

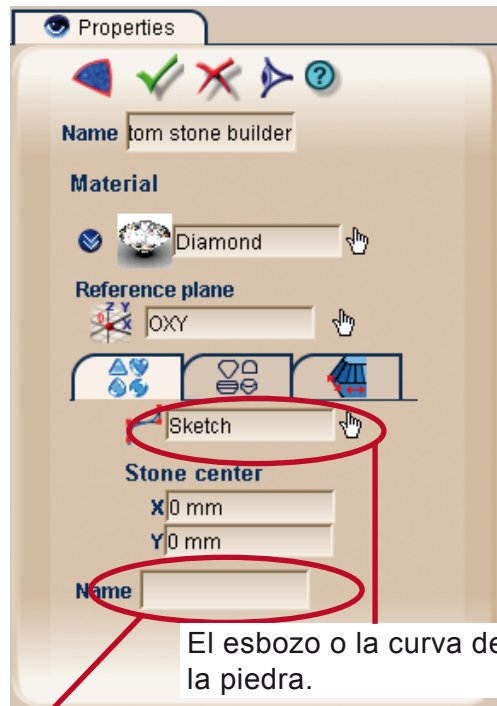


Salga del módulo esbozo y seleccione el perfil

Haced un clic sobre el icono Crear piedra personalizada

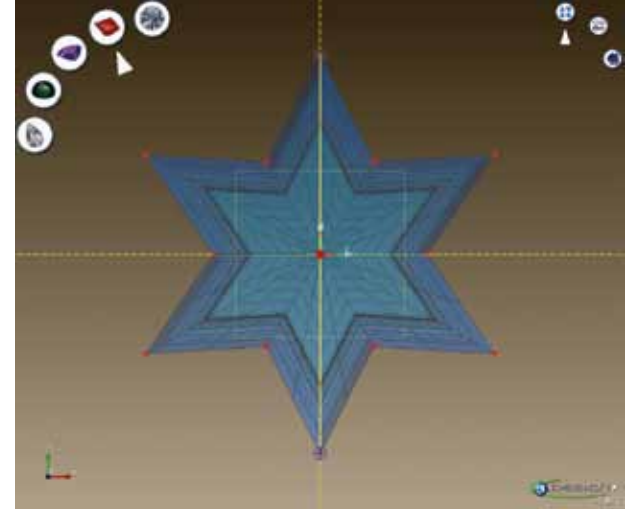


Primera lengüeta :

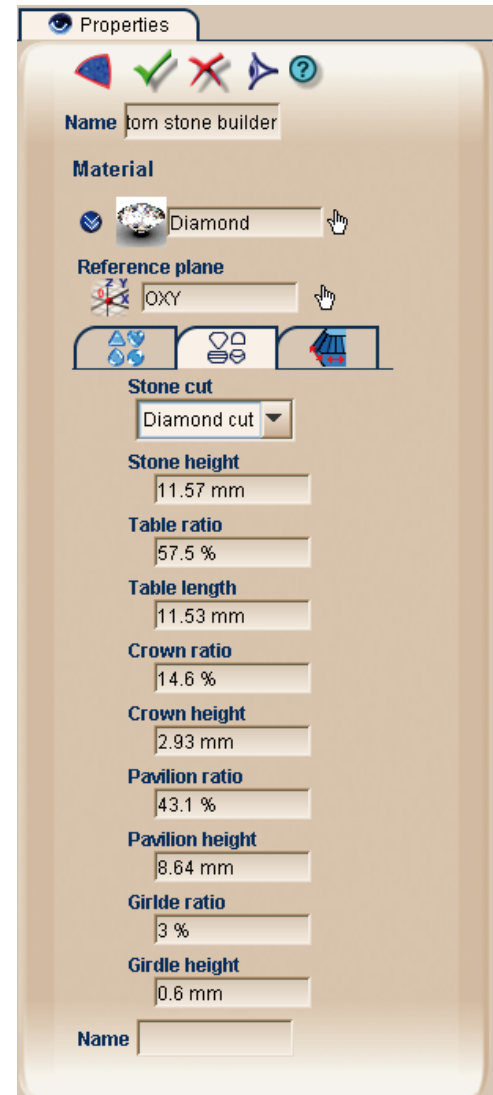


El esbozo o la curva de la piedra.

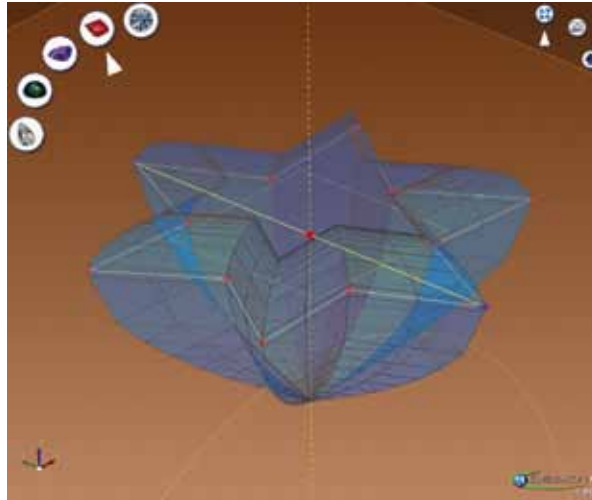
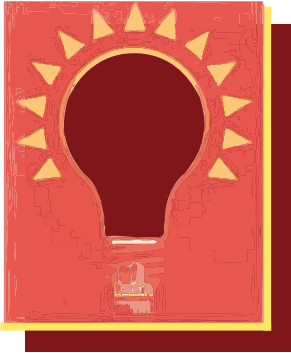
De un nombre a la piedra (optativo)



Segunda lengüeta :
Defina las dimensiones de la piedra para acceder a los parámetros en la tercera pestaña



Trucos



Tercera lengüeta :

Properties

Name tom stone builder

Material
 Diamond

Reference plane
 OXY

Number of facets

Bottom edge ratio

Top cut count

Bottom cut count

Supplier

Name

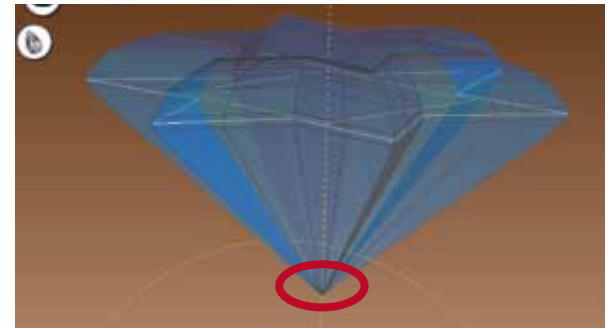
Si en la segunda pestaña usted eligió como talla de la piedra "gema"
 Usted tendría que ver en la tercera pestaña, los parámetros que le permitirán determinar la forma de la corona así como la forma de la culata de la piedra.

Number of facets

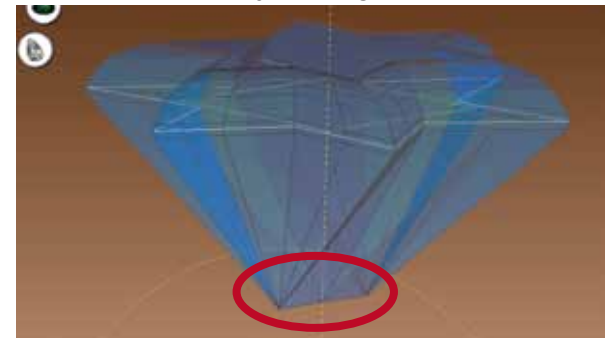
Precisa el número de facetas en la banda.

Bottom edge ratio

Administra la punta de la culata
 0% puntiaguda



Otros porcentajes distintos de 0% va a dar una base más o menos larga en función del valor del porcentaje escogido



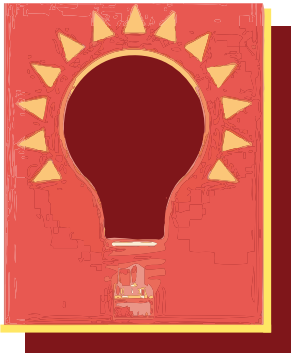
Top cut count

Administra la forma de la corona de la piedra

1 faceta



Trucos



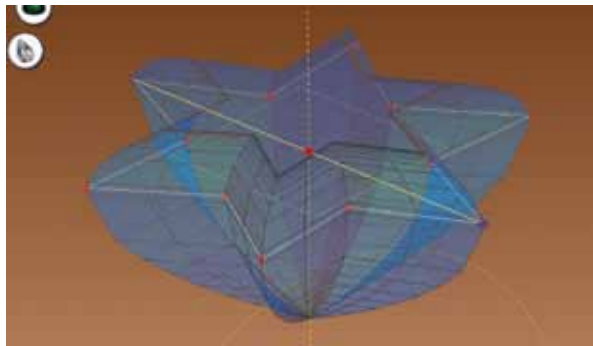
10 facetas



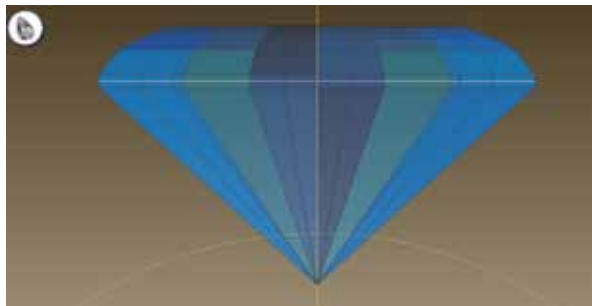
Découpe partie basse

1

Defina la forma de la culata



Con 1 faceta



Con 3 facetas

